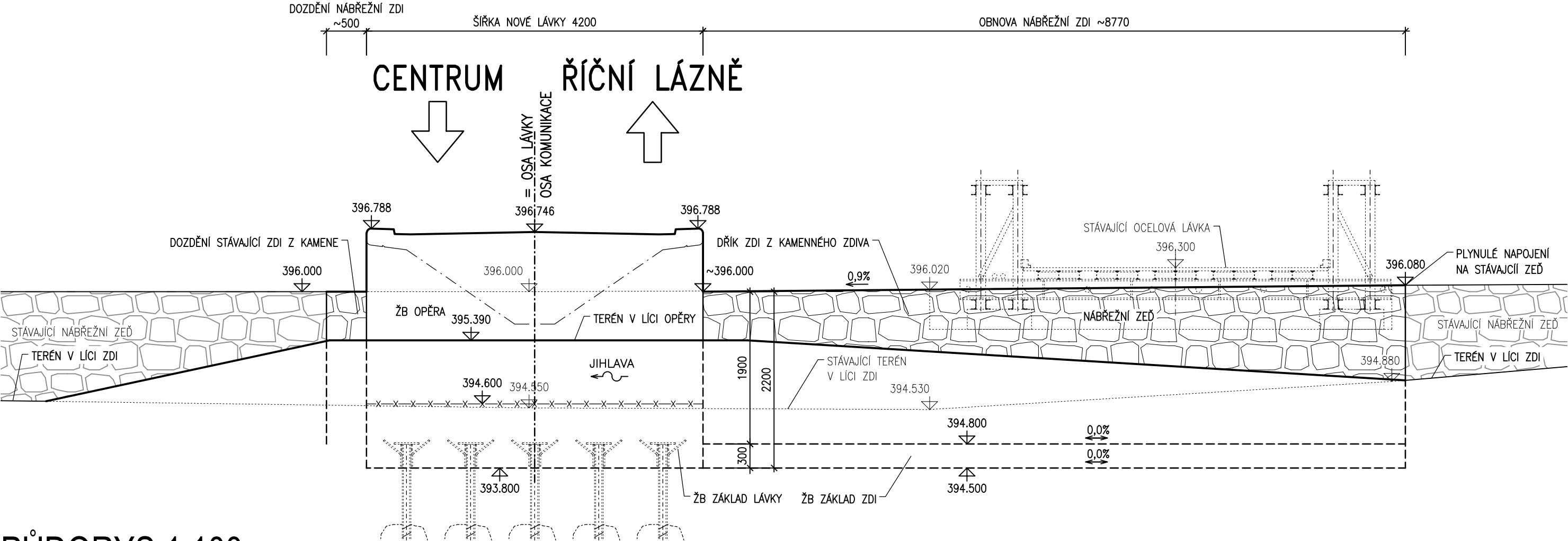
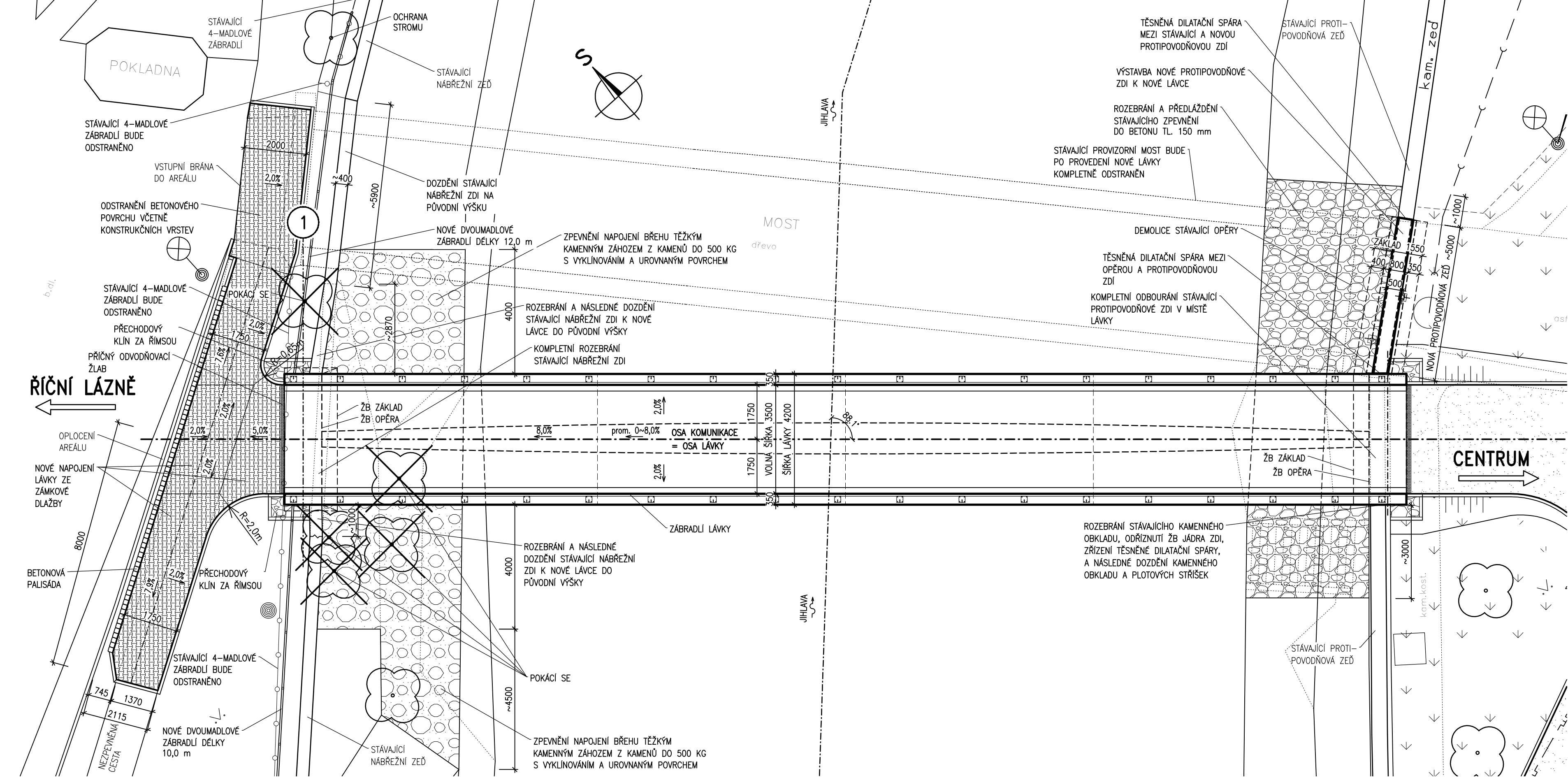


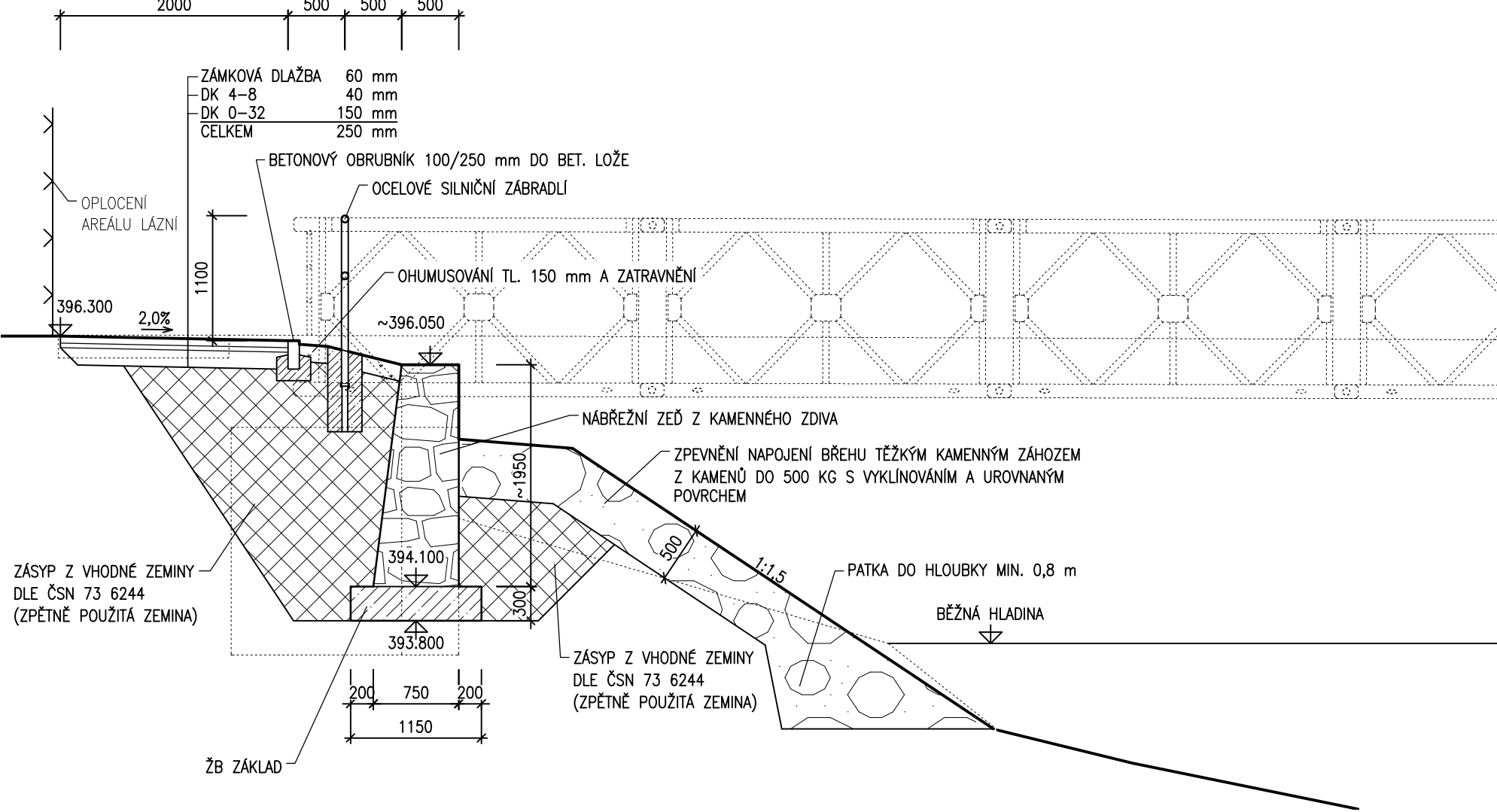
NÁBŘEŽNÍ ZDI
PODÉLNÝ ŘEZ ZDÍ NA LEVÉM BŘEHU 1:50



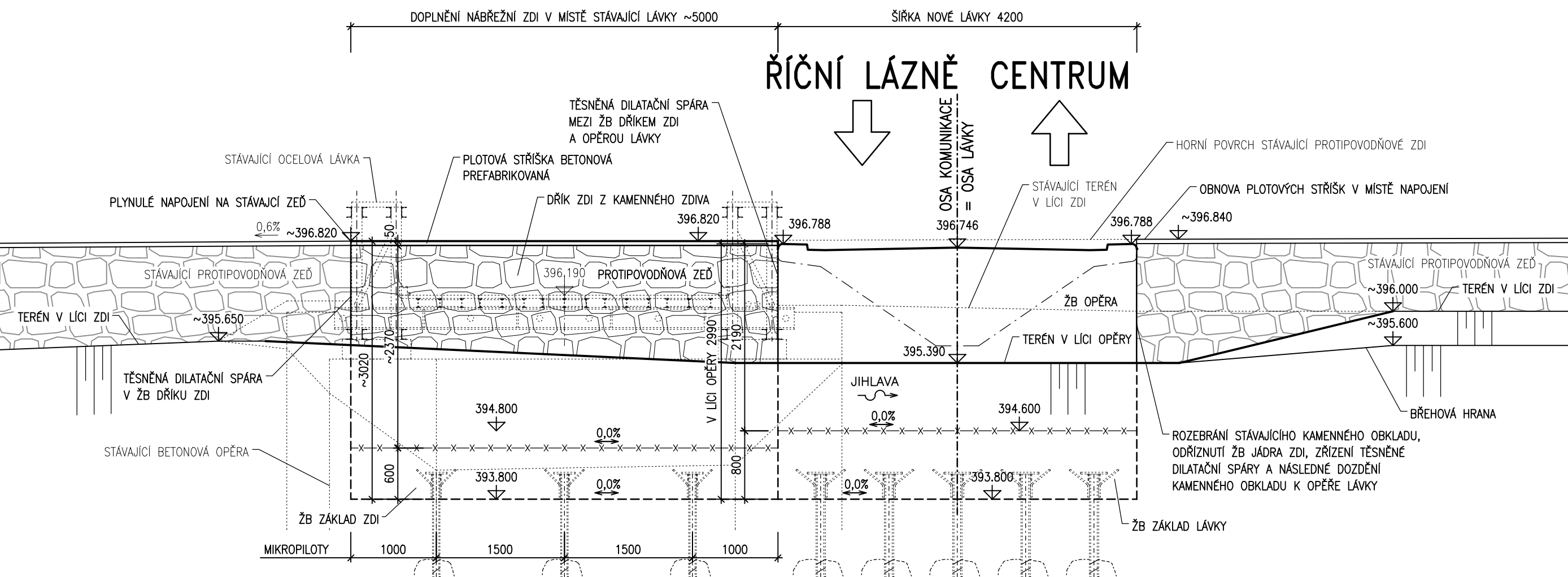
PŮDORYS 1:100



PŘÍČNÝ ŘEZ ZDÍ NA LEVÉM BŘEHU 1:50



PODÉLNÝ ŘEZ ZDÍ NA PRAVÉM BŘEHU 1:50



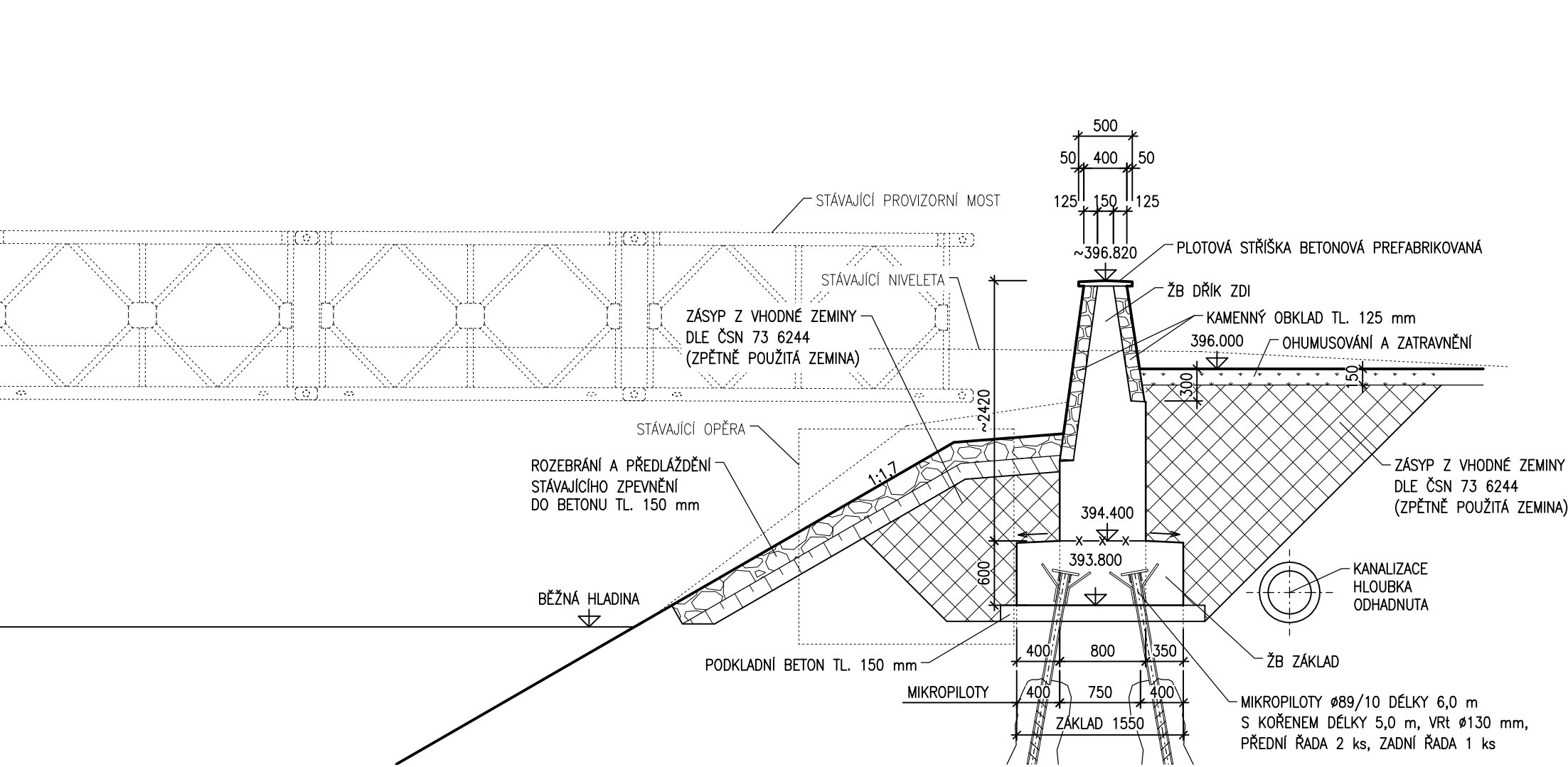
MATERIÁLY

BETON: dle ČSN EN 206
ZÁKLADY: C 25/30 svp XF2 (CZ.F.1) – CI 0,4 – Dmax 22 – S3
DŘÍK ZDI: C 30/37 svp XF2 (CZ.F.1) – CI 0,4 – Dmax 22 – S3
PODKL. BETON POD DLAŽBU: C 16/20n svp XF1 (CZ.F.1) – CI 1,0 – Dmax 22
BETONÁŘSKÁ VÝTUŽ: B 500B [10505 (R)]

POZNÁMKY

- TVAR ZDI BUDE PLYNULĚ NAPOJEN NA STÁVAJÍCÍ NAVAZUJÍCÍ PROTIPOVODNOVOU ZEď.
- HLOUBKA ZALOŽENÍ BUDE PŘÍPADNĚ UPRVENA V NÁVAZNOSTI NA HLOUBKU ZALOŽENÍ STÁVAJÍCÍ NAVAZUJÍCÍ PROTIPOVODNOVÉ ZDI.
- MEZI STÁVAJÍCÍ A NOVOU PROTIPOVODNOVOU ZDÍ A MEZI PROTIPOVODNOVOU ZDÍ A OPĚROU LÁVKY BUDE DILATAČNÍ SPÁRA UTĚSNĚNA TĚSNÍCÍM PROFILEM.

PŘÍČNÝ ŘEZ ZDÍ NA PRAVÉM BŘEHU 1:50



D
SO 201

SOUPRAVNĚNÍ SYSTÉM		: S-/TSK		 PROJEKČNÍ KANCELÁŘ PRIS spol. s r. o. OSOVA 20, 625 00 BRNO
VÝŠKOVÝ SYSTÉM		: BpV		
VEDOUČÍ PROJEKTANT		Ing. Martin ŘEHULKA		
ZODPOVĚDNÝ PROJEKTANT		Ing. Bronislav ŠUSTR		
VYPRACOVAL		Ing. Tomáš NAVRÁTIL		
KONTROLOVAL		Ing. Jiří ŠRUBAŘ		
KRAJ		KRAJ VYSOČINA		
NÁZEV AKCE		OBEČ: TŘEBÍČ		
LÁVKA NA POLANCE, TŘEBÍČ				
NÁZEV PŘÍLOHY		NÁBŘEŽNÍ ZDI		